

Berber Impressions HD

Logomatten • Binnen/Buiten

Berber Impressions HD zijn ideaal voor gebruik als slipvaste entree mat om uw logo of boodschap in het oog te laten springen, of voor gebruik op plaatsen waar vocht en vuil wordt binnengelopen.



- **Duurzaam** – De dicht geweven structuur van Berber maakt de matten uiterst duurzaam en geschikt voor plaatsen met druk beloop, waar het vuil en vocht van schoenen schraapt en vloeren schoon houdt.
- **Hoge definitie** – Excellente print-kwaliteit dankzij het vlakke oppervlak van de mat.
- **Milieuvriendelijk** – Deze matten zijn gemaakt van PET (polyethyleentereftalaat), een type polyester-garen dat voor 85% bestaat uit gerecycleerde plastic drankflessen.
- **Eenvoudig schoon te maken** – PET-garen is van nature uitermate bestand tegen vlekken.
- **Aantrekkelijk** – De “berber” constructie met lussenpool is voorzien van een spijkerpatroon voor een luxe uitstraling.
- **Veilig** – Duurzame rubberen rug helpt de mat op zijn plaats te houden om uitglijgevaar te minimaliseren.
- 56 standaard kleuropties; keuze uit smooth of claw achterkant.
- Ontwikkeld voor gebruik binnenshuis of overdekt buitenshuis gebruik; niet aangeraden voor gebruik in direct zonlicht aangezien er mogelijk verkleuring kan optreden.
- Het polymeer bevat 34% postindustriële gerecycleerd materiaal.



Berber Impressions HD

Logomatten • Binnen/Buiten



Verhoogd patroon voor een luxe uitstraling

Standaard afmetingen (cm)

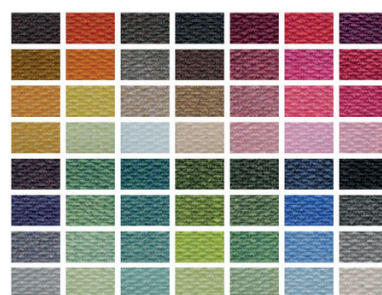
60x85	115x300
85x115	150x240
85x150	150x300
85x300	180x300
115x180	180x360

Speciale afmetingen: 180cm breed bij 360cm lang

Let op, de afmetingen van de mat zijn bij benadering aangezien rubber krimpt en uitzet met temperatuur en tijd. Toelaatbare variatie in de maat is 3-5%.



Digitaal drukproces maakt fijne details, schaduwen, en 3D beelden haalbaar.



56 standaard kleuropties

Specificaties

OPPERVLAK

Vezel: PET (polyethyleentereftalaat) met 85% gerecycleerd materiaal

Gewicht: 1492g/m²

Totaal gewicht: 3400 g/m²

Constructie: Needle punch

ACHTERGROND

Materiaal: 100% nitrilrubber backing met 34% postindustriële gerecycleerd materiaal in het polymeer, vrij van weekmakers (phthalates) - smooth of claw

Dikte: 1,5mm met 2,5mm versterkte randen